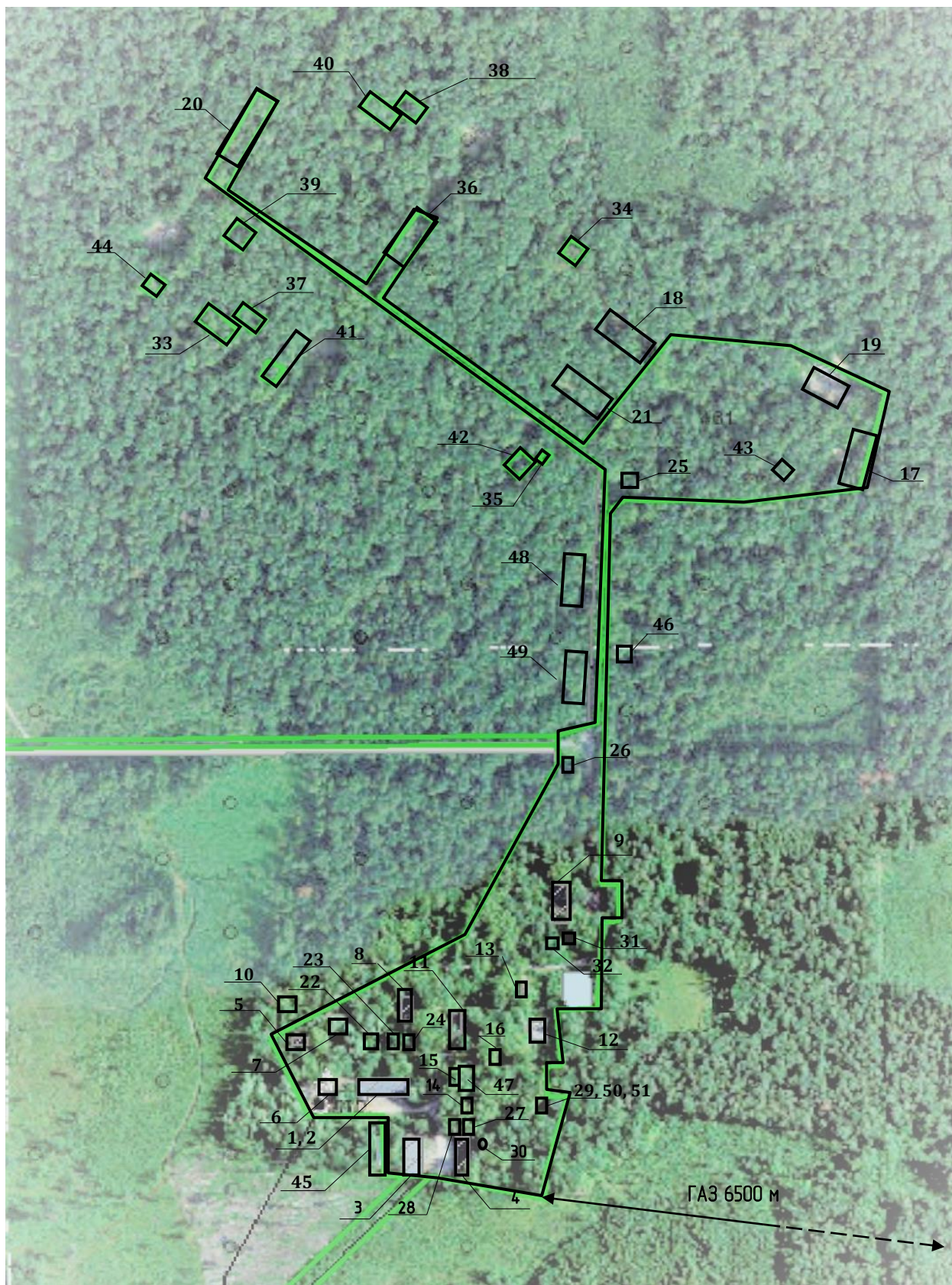


Производственная площадка на территории бывшего завода «Авангард»



Условные обозначения:

- 1 – Здание производственного корпуса №1 цеха №10, одноэтажное кирпичное, инв.№895;
- 2 – Производственный корпус №2 цеха №10 одноэтажный, кирпичный, инв.№896;
- 3 – Производственный корпус №2 одноэтажный, кирпичный, инв.№897;
- 4 – Здание производственного корпуса №4 одноэтажное кирпичное, инв.№898;
- 5 – Корпус термического участка, инв.№899;
- 6 – Бытовое помещение цеха №10, инв.№900;
- 7 – Здание производственного корпуса цеха ЭМО одноэтажное кирпичное, инв.№901;
- 8 – Здание столовой, одноэтажное кирпичное, инв.№902;
- 9 – Административно-бытовой корпус, двухэтажный панельный, инв.№903;
- 10 – Здание административного-бытового корпуса, инв.№904;
- 11 – Здание производственного корпуса мебельного участка, одноэтажное кирпичное, инв.№905;
- 12 – Котельная, инв.№906;
- 13 – Пожарное депо, инв.№907;
- 14 – Компрессорная станция, двухэтажная кирпичная, инв.№908;
- 15 – Склад запчастей транспортного цеха, инв.№909;
- 16 – Баня на 10 душевых, инв.№910;
- 17 – Здание столярного участка, одноэтажное бетонное, инв.№911;
- 18 – Здание литейного участка, одноэтажное, железобетонное, инв.№949;
- 19 – Здание пилорамы, одноэтажное кирпичное инв.№912;
- 20 – Здание центрального склада готовой продукции, одноэтажное бетонное, инв.№913;
- 21 – Производственный корпус ТНП, одноэтажный, бетонный инв.№914;
- 22 – Пескоструйка, инв.№915;
- 23 – Помещение для изготовления жестяных изделий, инв. №916;
- 24 – Овощехранилище, инв.№918;
- 25 – Помещение охраны, инв.№919;
- 26 – Здание центральной проходной, одноэтажное кирпичное, инв.№920;
- 27 – Аккумуляторная станция, инв.№921;
- 28 – Склад узлов транспортного участка, инв.№922;
- 29 – Водонасосная станция, инв.№936;
- 30 – Здание канализационно-насосной станции, одноэтажное, кирпичное, инв.№924;
- 31 – Склад РСЦ, инв.№926;
- 32 – Склад РСЦ, инв.№934;
- 33 – Склад оборудования, инв.№950;
- 34 – Центральный склад, инв.№927;
- 35 – Склад электроарматуры, инв.№928;
- 36 – Склад СГД, одноэтажный бетонный инв.№939;
- 37 – Центральный склад, инв.№932;
- 38 – Центральный склад, инв.№931);
- 39 – Центральный склад, инв.№933;
- 40 – Центральный склад, инв.№930;
- 41 – Склад электроарматуры, инв.№929;
- 42 – Центральный склад, инв.№935;
- 43 – Насосная станция с резервуарами, инв.№923;
- 44 – Склад цемента, инв.№937;
- 45 – Склад СГД, инв.№938;
- 46 – Бытовка РСЦ, инв.№925.
- 47 – Склад ГСМ, инв.№940.
- 48 – Здание ангара, инв. № 951
- 49 – Здание ангара, инв. № 952
- 50 – Станция перекачки и фильтрации, инв.№917
- 51 – Водопроводно-насосная станция, одноэтажная, кирпичная, инв. № 1405

Подъездные пути – асфальтированная дорога

Расстояние до ближайшей автодороги республиканского значения – 6,5 км (М-10 граница РФ-Гомель-Кобрин)

Расстояние до железной дороги: железнодорожная станция «Муляровка» – 9,5 км

Расстояние до районного центра: г. Петриков – 18 км

Электроснабжение: ВЛ-10 кВ № 712 от ПС-35кВ «Муляровка» с выключателем 10 кВ на ПС (голым проводом по железобетонным опорам 10 кВ с кабельным переходом через железную дорогу). На территории завода находится трансформаторная подстанция ТП. Существующая питающая ВЛ-10 кВ №712 от ПС-35кВ «Муляровка», ячейка КРУН -10 кВ на ПС-35 «Муляровка», ТП на территории завода – ведомственные. В настоящее время ведомственная принадлежность – ОАО «Гомсельмаш». Требуется реконструкция ВЛ-10кВ № 712 длиной около 8 км от ПС-35кВ «Муляровка».

Газоснабжение: имеется возможность газификации со строительством газопровода высокого давления длиной 6500 м и устройство ШРП (шкафного регуляторного пункта). Точка подключения: киоск в д. Радков Петриковского района.

Водоснабжение: на территории имеется водопроводно-насосная станция